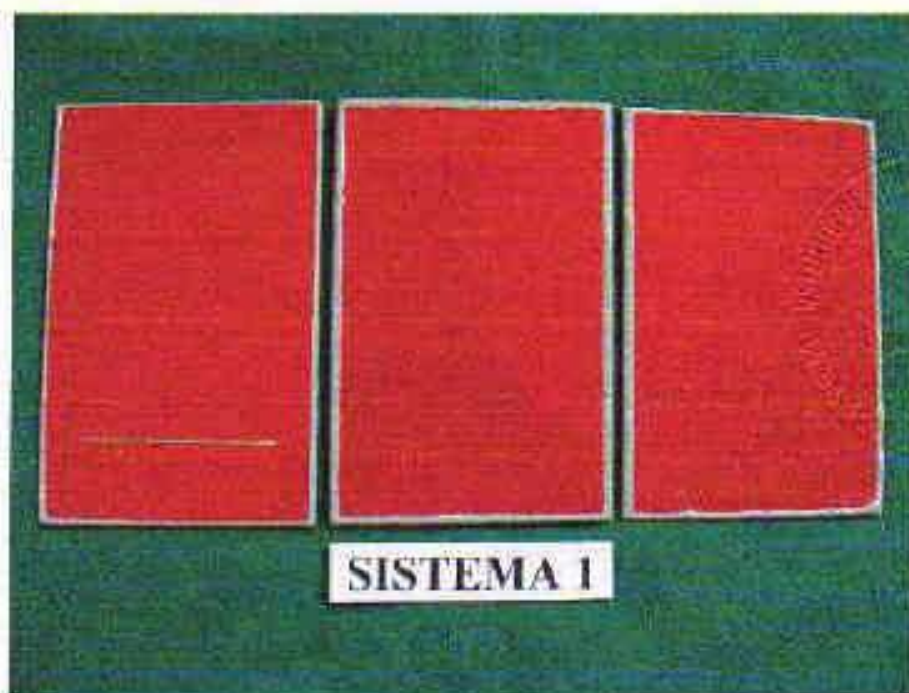
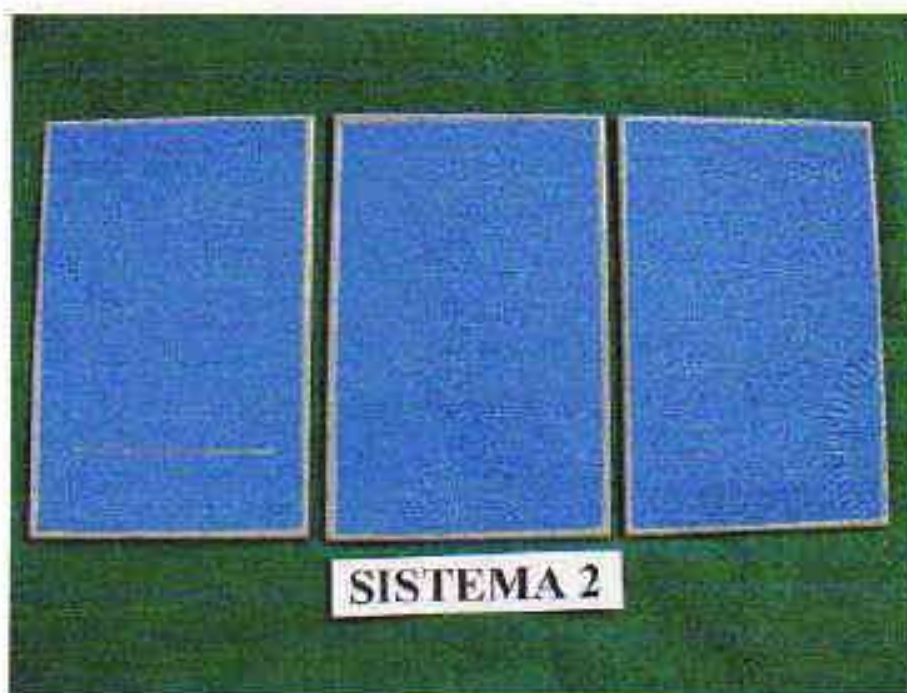


INFORME DE ENSAYO ICP/INF-058/2011



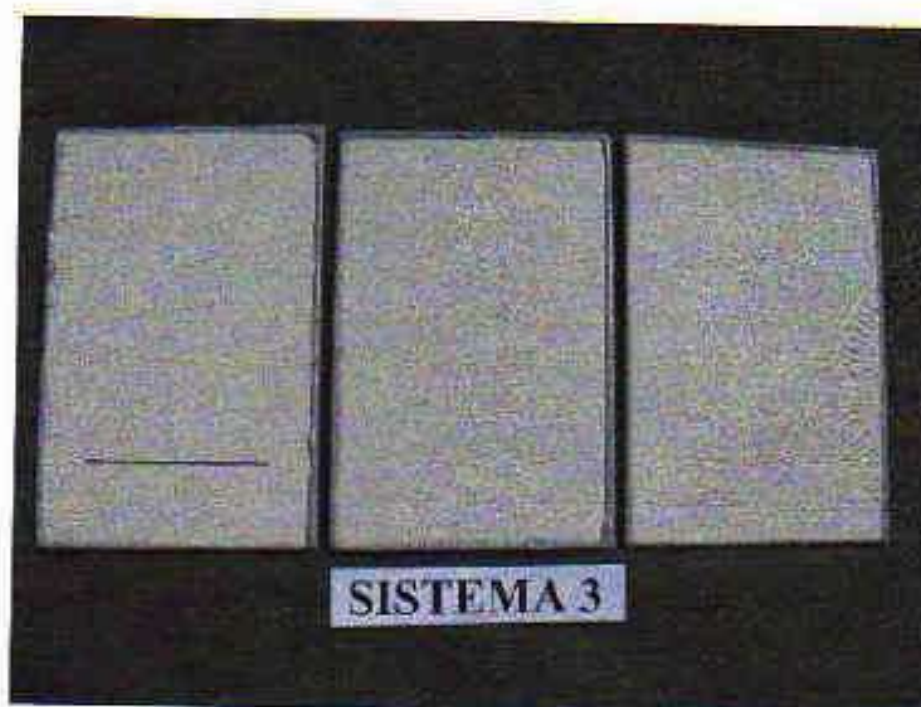
Fotografía 1.- SISTEMA 1, aspecto general de las probetas A, B y C, antes del ensayo de niebla salina.



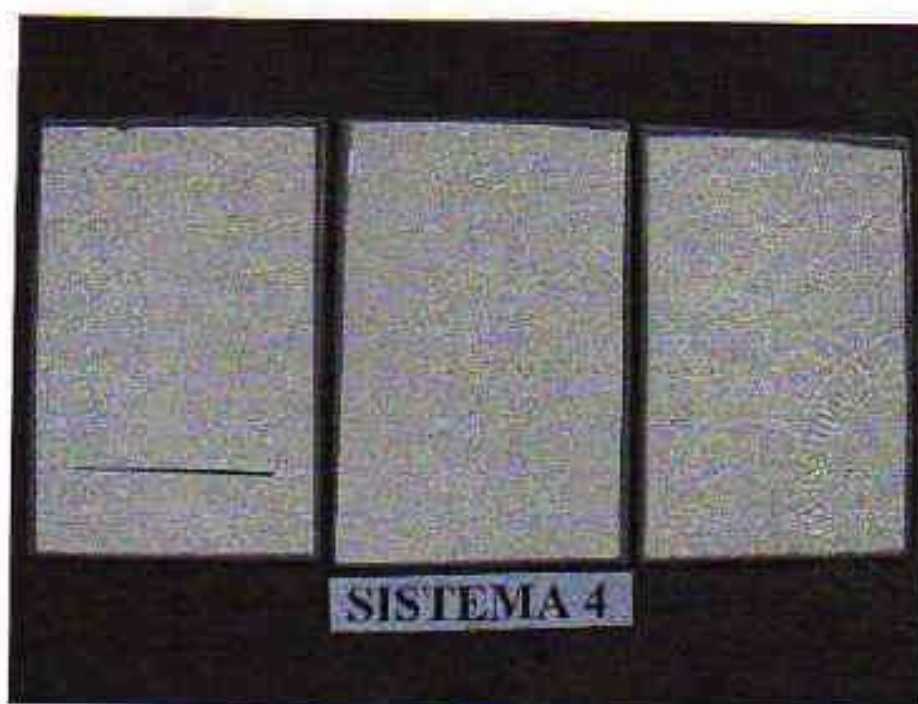
Fotografía 2.- SISTEMA 2, aspecto general de las probetas A, B y C, antes del ensayo de niebla salina.



INFORME DE ENSAYO ICP/INF-058/2011



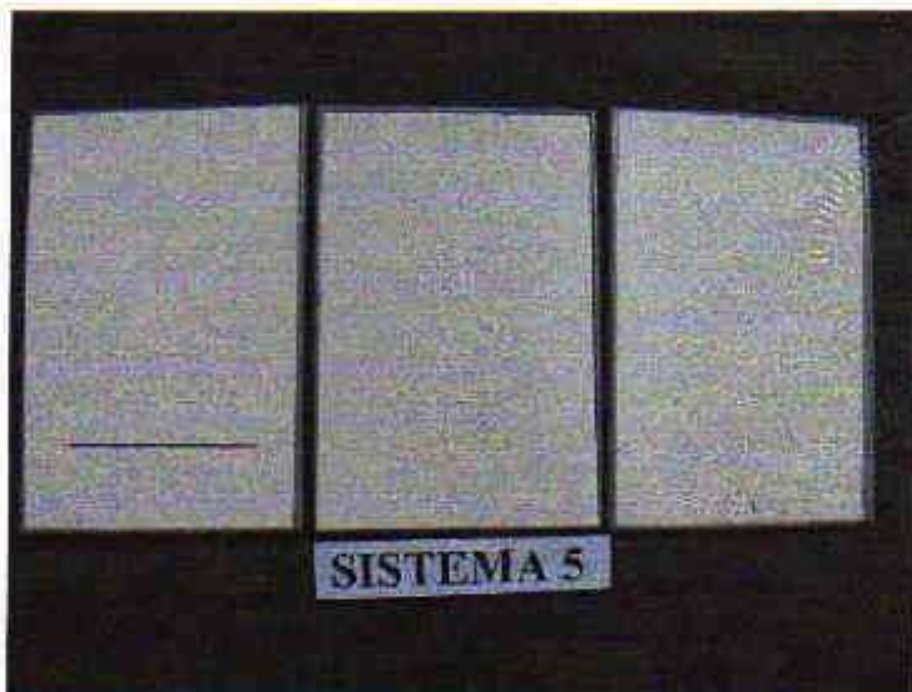
Fotografía 3.- SISTEMA 3, aspecto general de las probetas A, B y C, antes del ensayo de niebla salina.



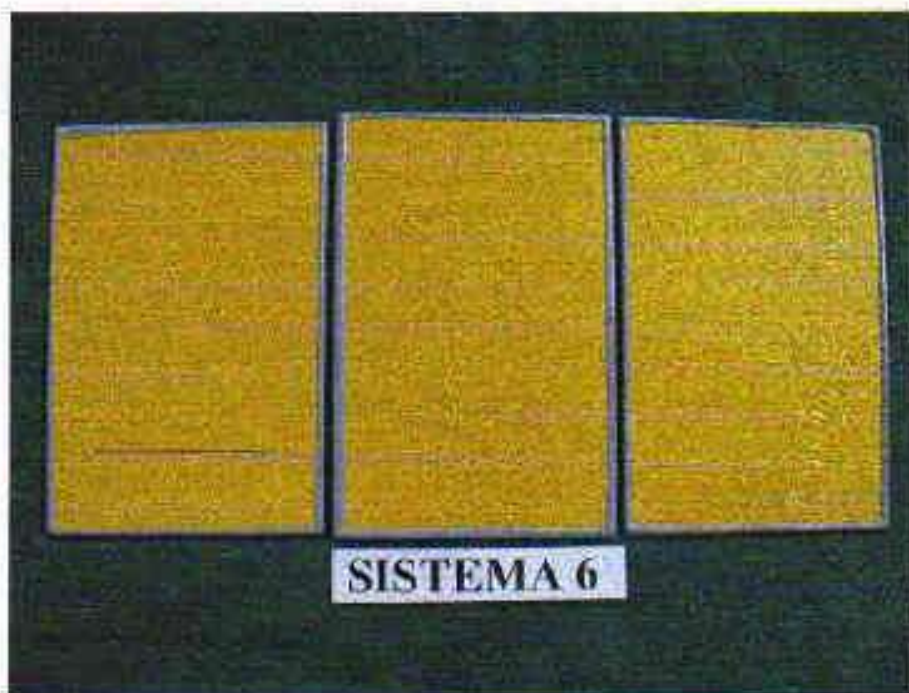
Fotografía 4.- SISTEMA 4, aspecto general de las probetas A, B y C, antes del ensayo de niebla salina.



INFORME DE ENSAYO ICP/INF-058/2011



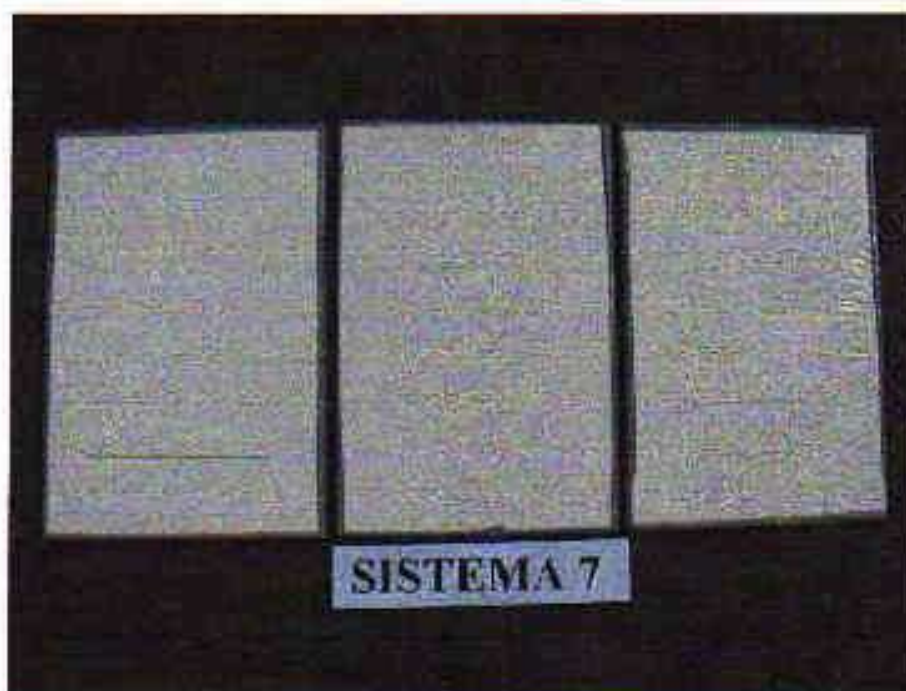
Fotografía 5.- SISTEMA 5, aspecto general de las probetas A, B y C, antes del ensayo de niebla salina.



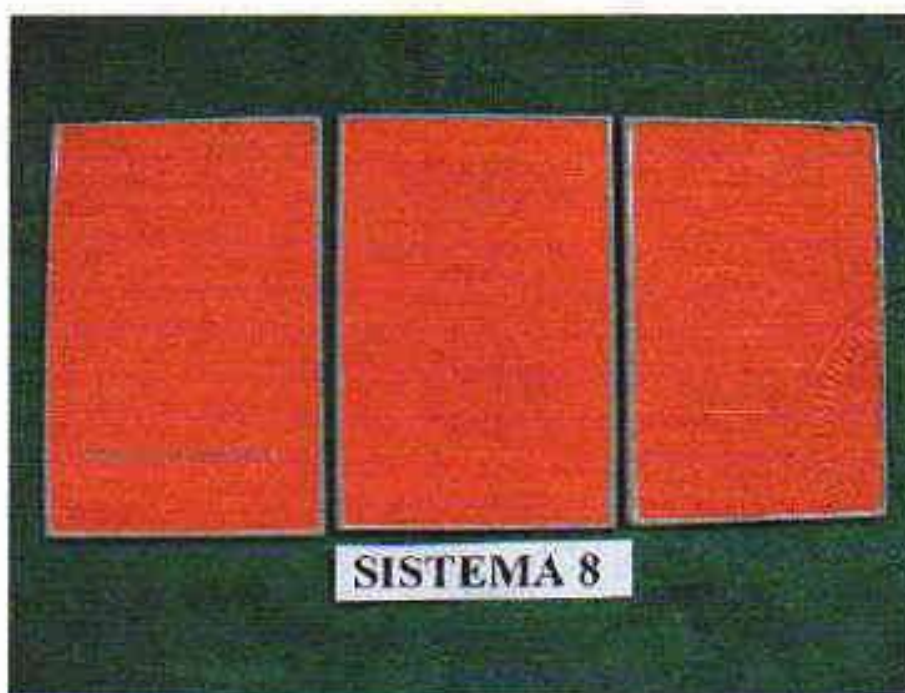
Fotografía 6 - SISTEMA 6, aspecto general de las probetas A, B y C, antes del ensayo de niebla salina.



INFORME DE ENSAYO ICP/INF-058/2011



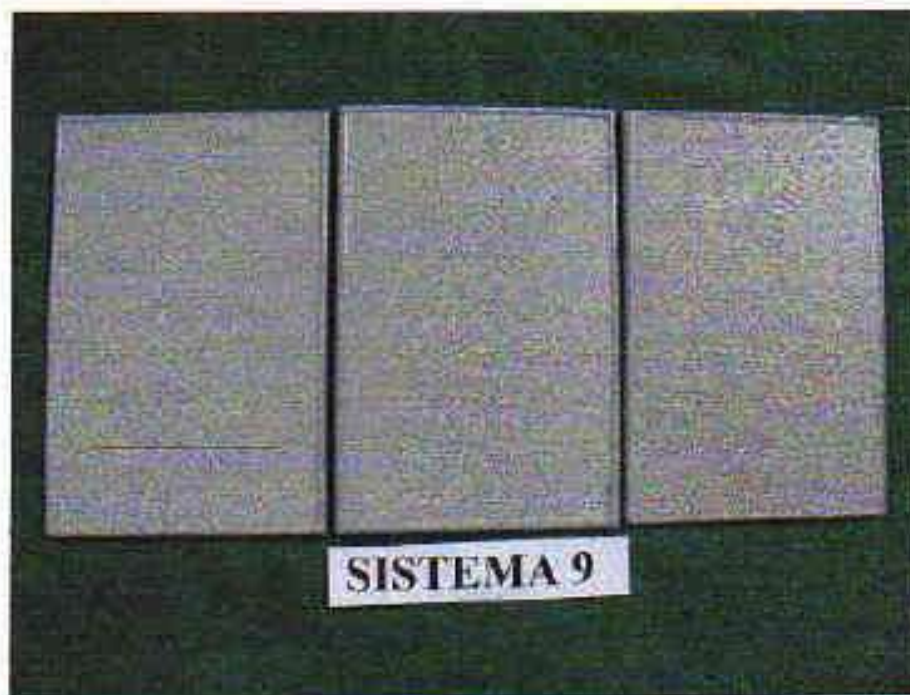
Fotografía 7.- SISTEMA 7, aspecto general de las probetas A, B y C, antes del ensayo de niebla salina.



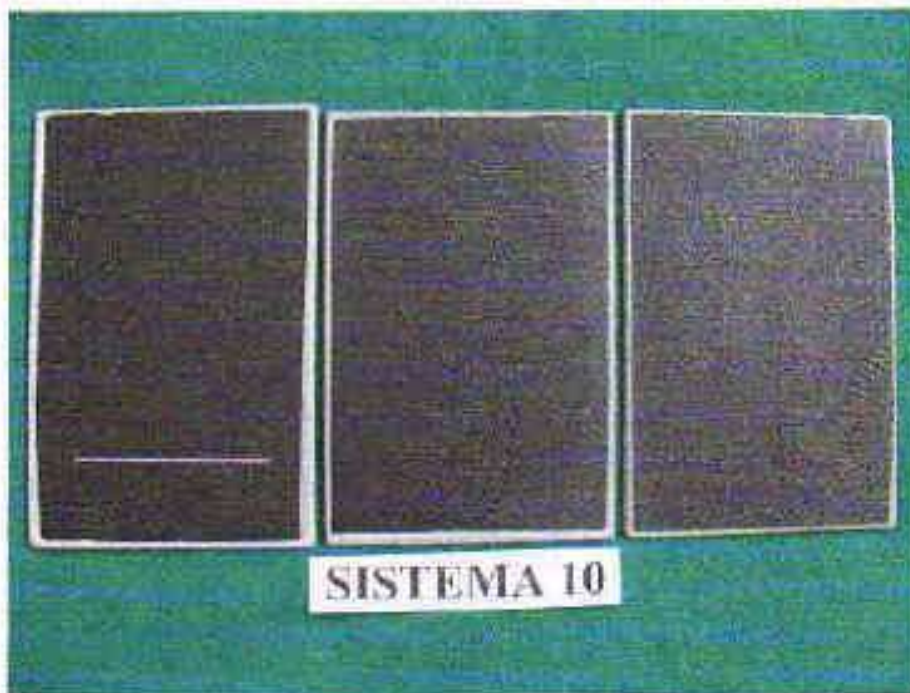
Fotografía 8.- SISTEMA 8, aspecto general de las probetas A, B y C, antes del ensayo de niebla salina.



INFORME DE ENSAYO ICP/INF-058/2011



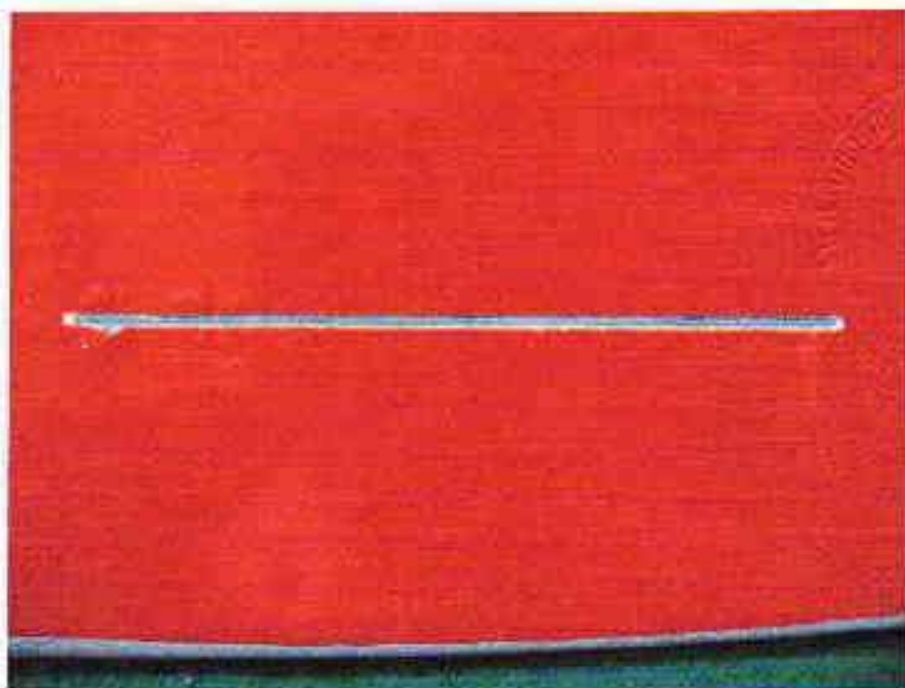
Fotografía 9.- SISTEMA 9, aspecto general de las probetas A, B y C, antes del ensayo de niebla salina.



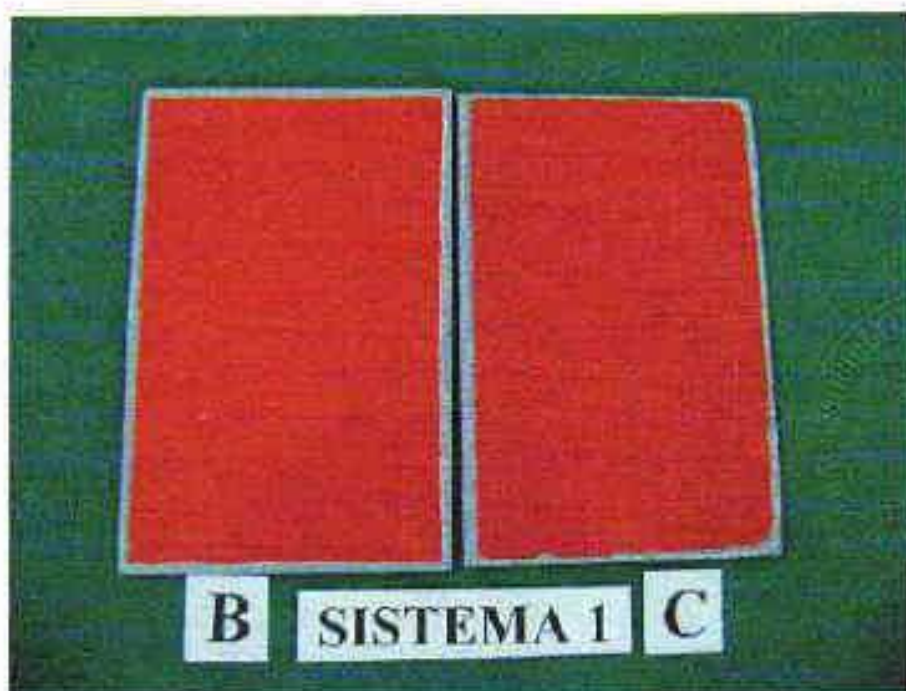
Fotografía 10.- SISTEMA 10, aspecto general de las probetas A, B y C, antes del ensayo de niebla salina.



INFORME DE ENSAYO ICP/INF-058/2011



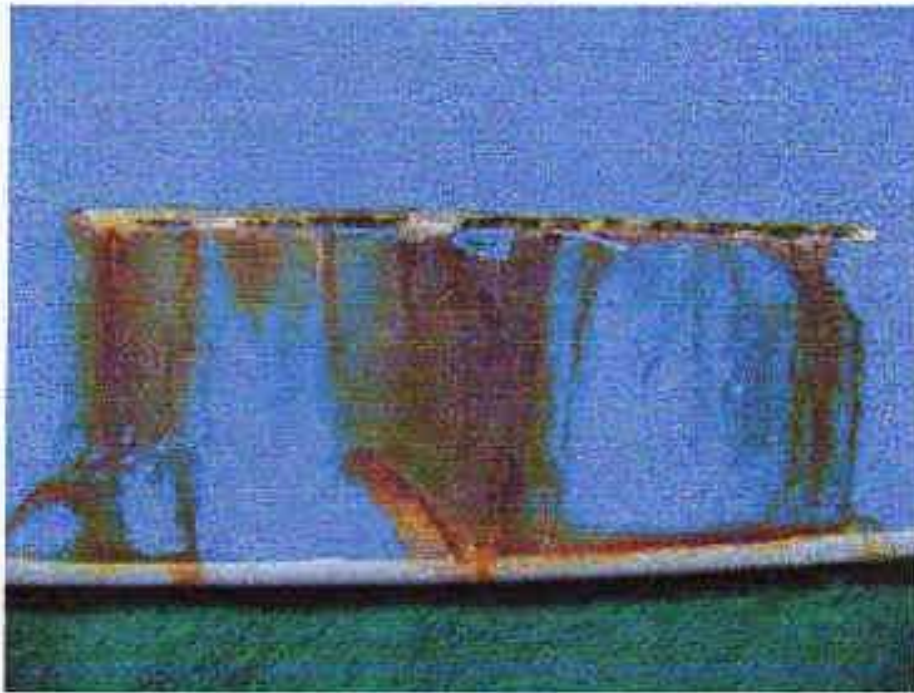
Fotografía 11.- SISTEMA 1, vista en detalle de la incisión en la probeta A, luego del ensayo de niebla salina.



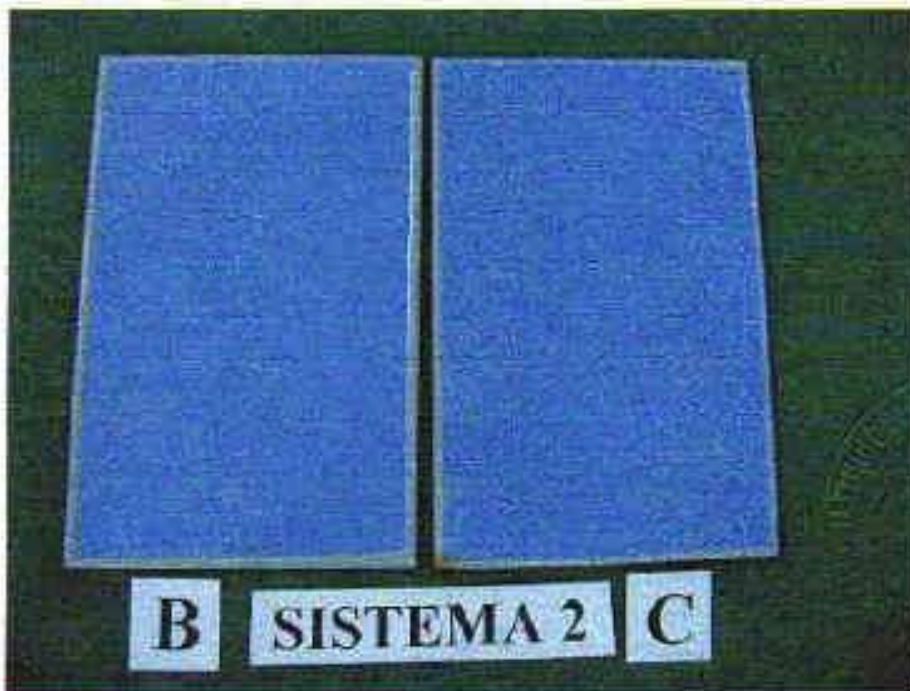
Fotografía 12.- SISTEMA 1, aspecto de las probetas B y C, después del ensayo de niebla salina.



INFORME DE ENSAYO ICP/INF-058/2011



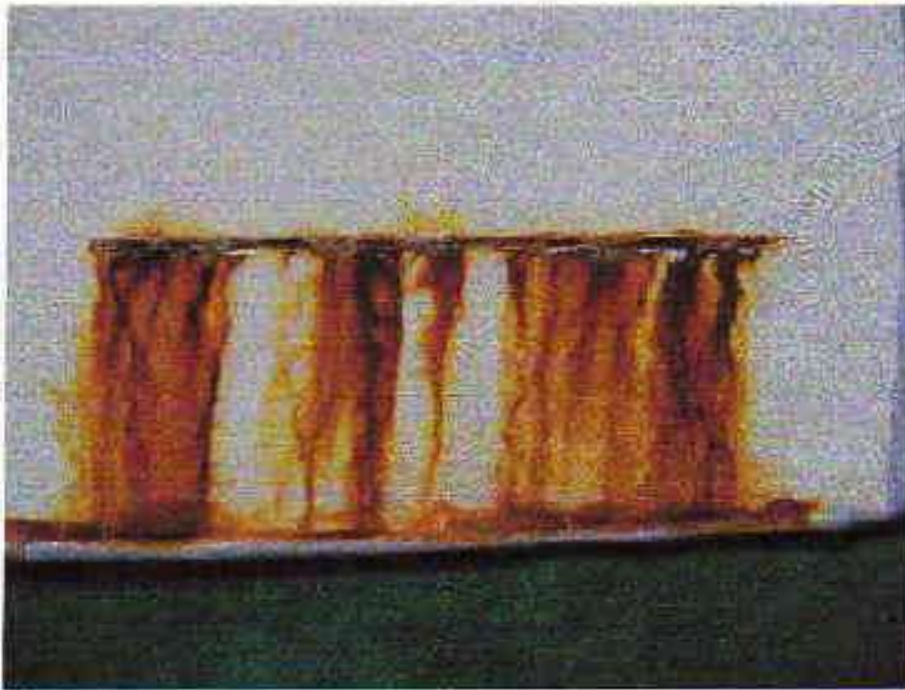
Fotografía 13.- SISTEMA 2, vista en detalle de la incisión en la probeta A, luego del ensayo de niebla salina.



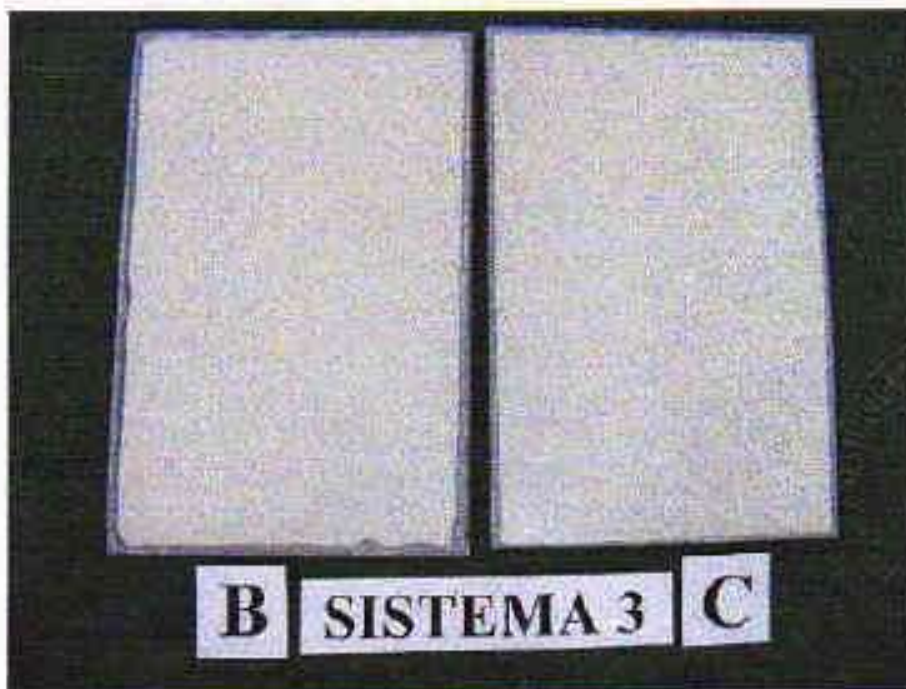
Fotografía 14.- SISTEMA 2, aspecto de las probetas B y C, después del ensayo de niebla salina.



INFORME DE ENSAYO ICP/INF-058/2011



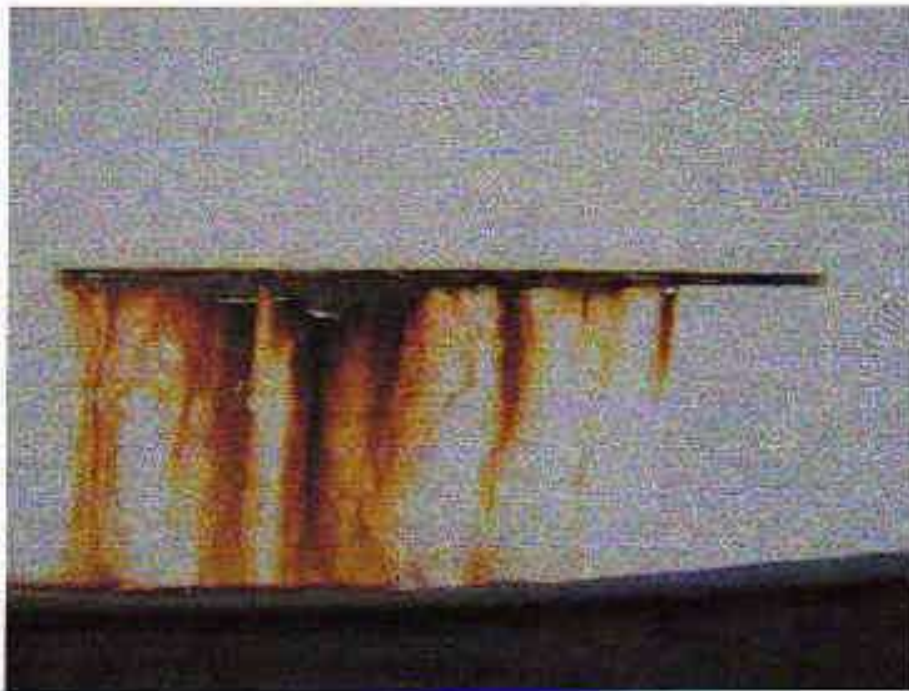
Fotografía 15.- SISTEMA 3, vista en detalle de la incisión en la probeta A, luego del ensayo de niebla salina.



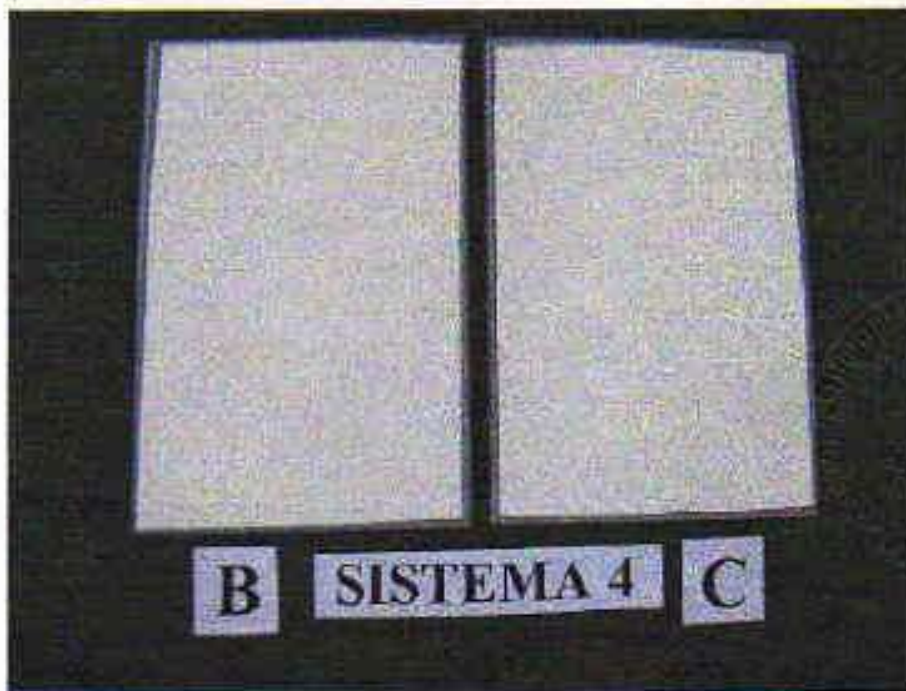
Fotografía 16 - SISTEMA 3, aspecto de las probetas B y C, después del ensayo de niebla salina.



INFORME DE ENSAYO ICP/INF-058/2011



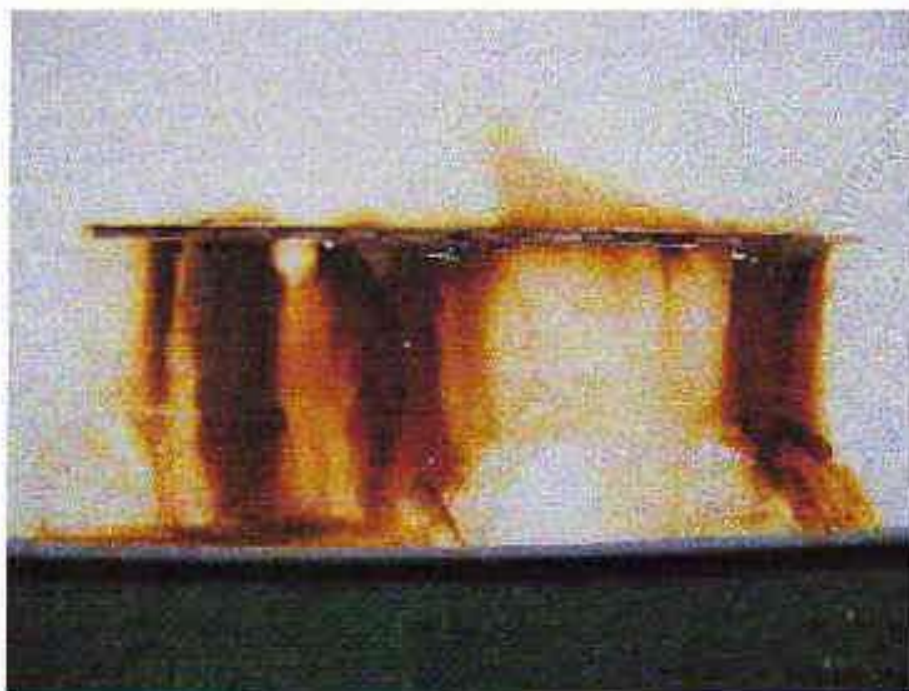
Fotografía 17.- SISTEMA 4, vista en detalle de la incisión en la probeta A, luego del ensayo de niebla salina.



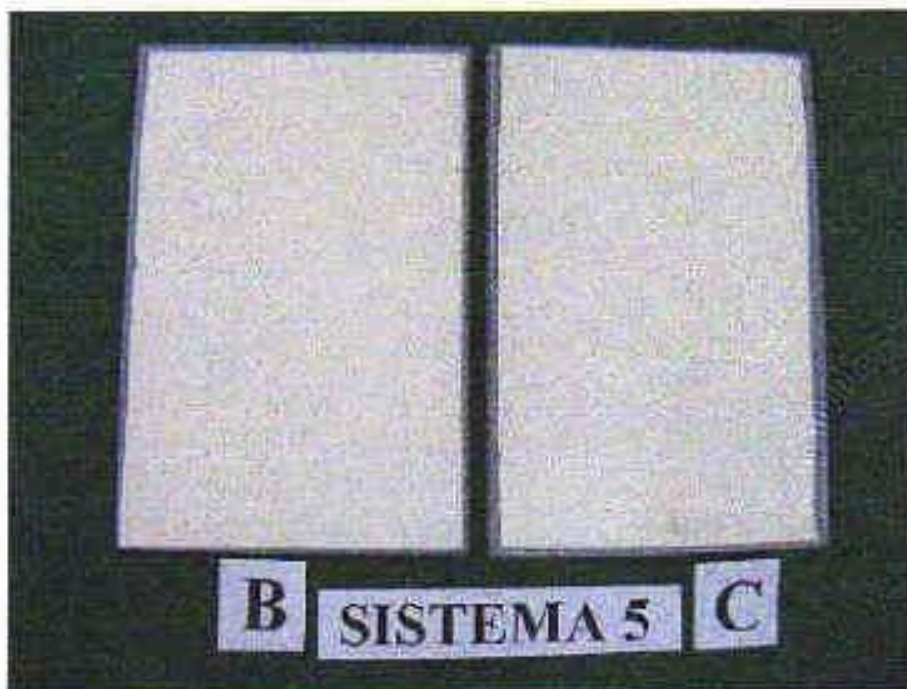
Fotografía 18.- SISTEMA 4, aspecto de las probetas B y C, después del ensayo de niebla salina.



INFORME DE ENSAYO ICP/INF-058/2011



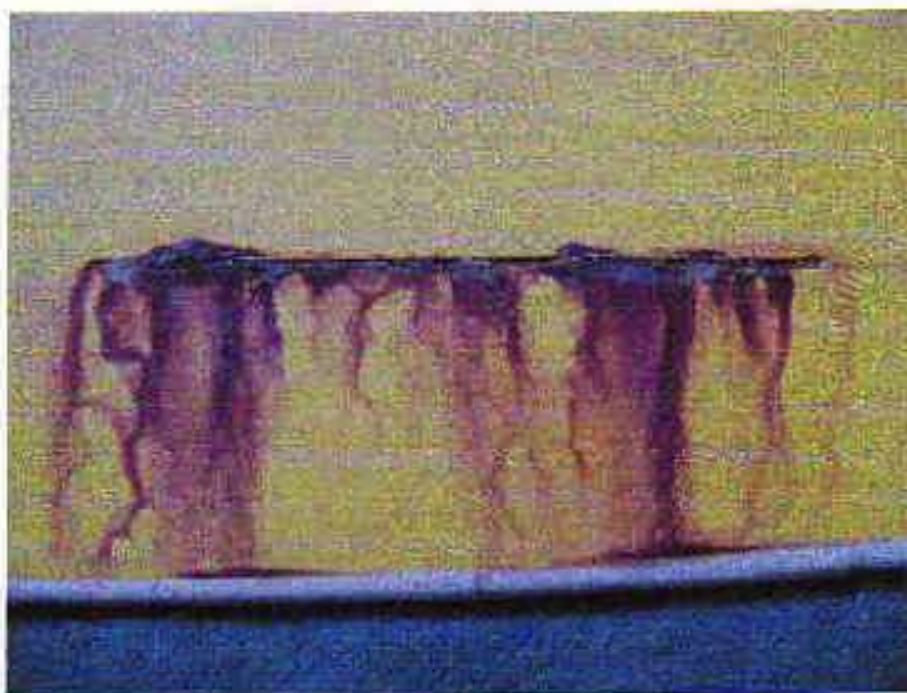
Fotografía 19. - SISTEMA 5, vista en detalle de la incisión en la probeta A, luego del ensayo de niebla salina.



Fotografía 20 - SISTEMA 5, aspecto de las probetas B y C, después del ensayo de niebla salina.



INFORME DE ENSAYO ICP/INF-058/2011



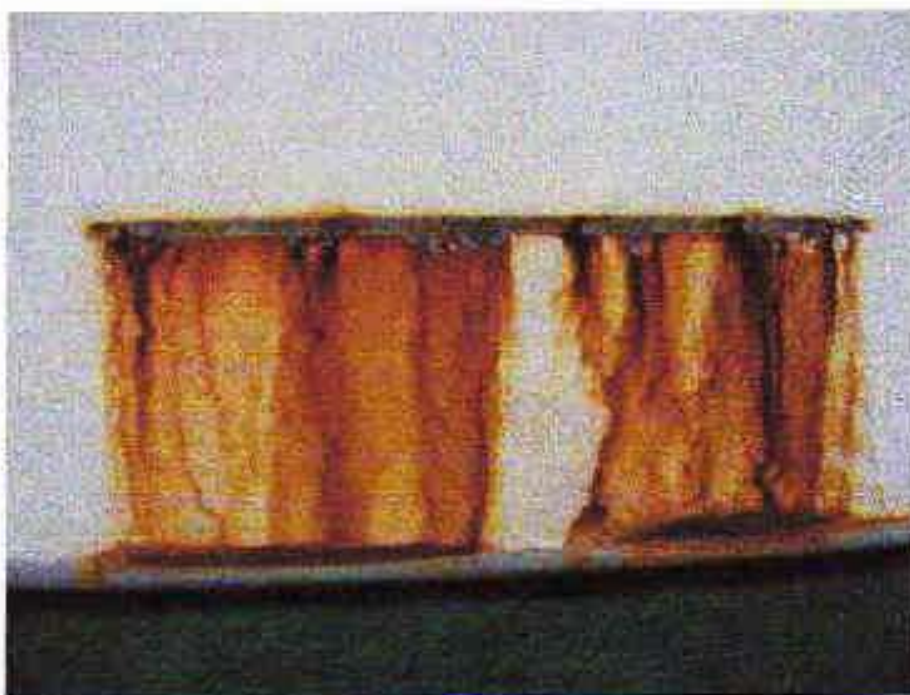
Fotografía 21.- SISTEMA 6, vista en detalle de la incisión en la probeta A, luego del ensayo de niebla salina.



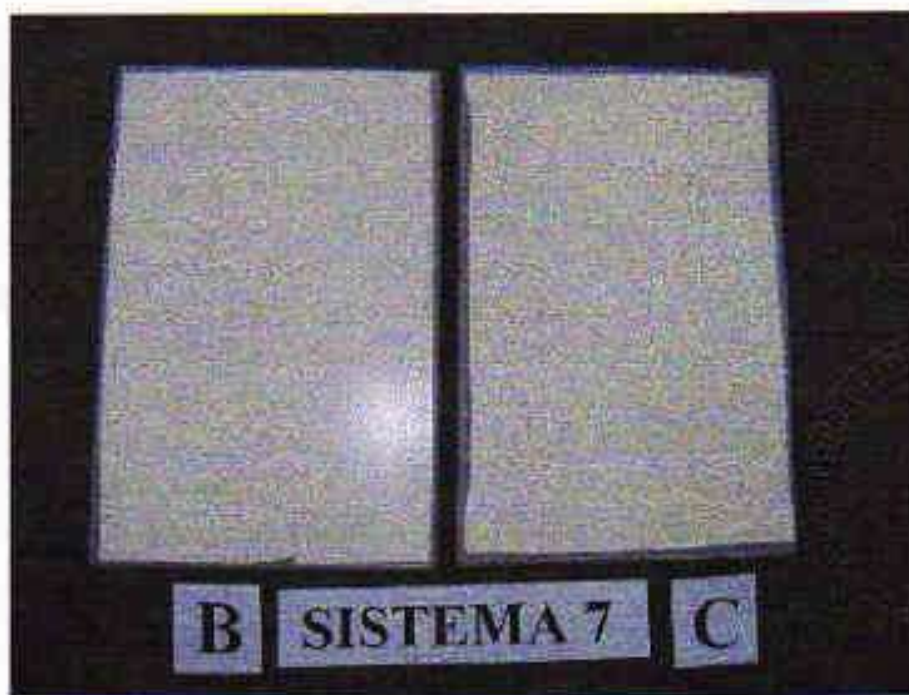
Fotografía 22.- SISTEMA 6, aspecto de las probetas B y C, después del ensayo de niebla salina.



INFORME DE ENSAYO ICP/INF-058/2011



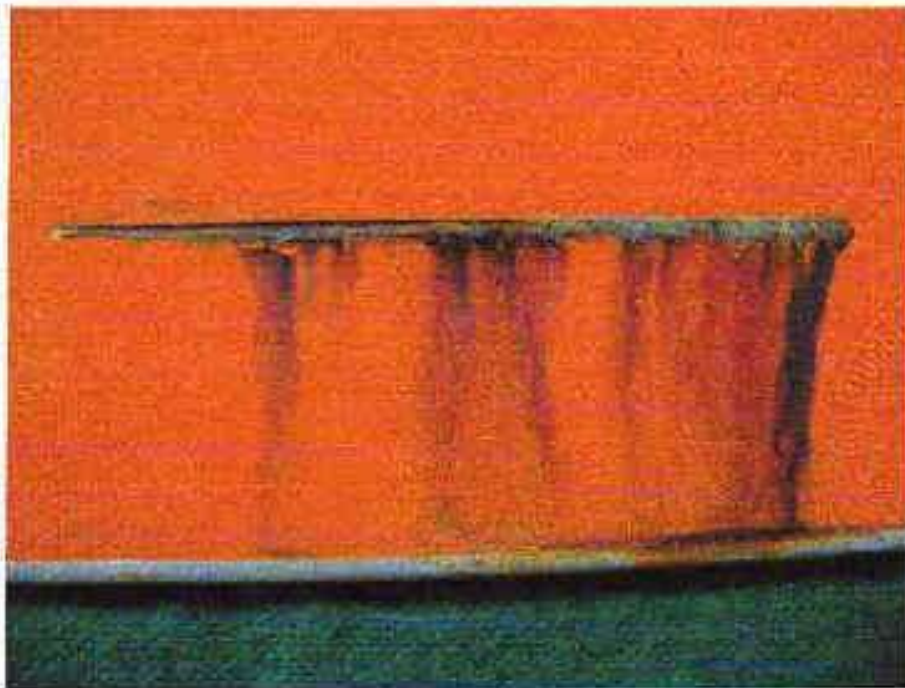
Fotografía 23.- SISTEMA 7, vista en detalle de la incisión en la probeta A, luego del ensayo de niebla salina.



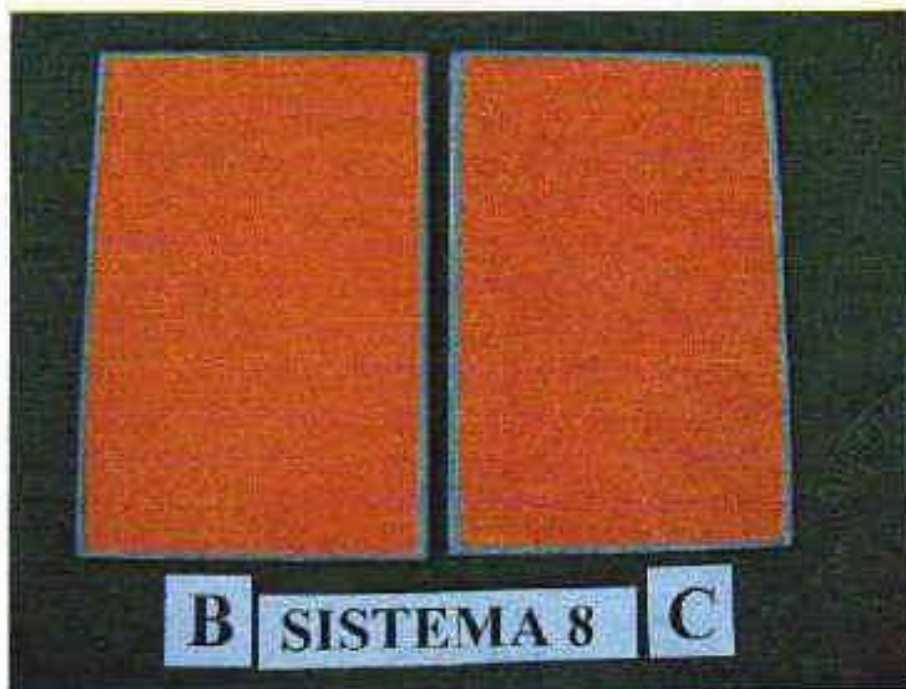
Fotografía 24.- SISTEMA 7, aspecto de las probetas B y C, después del ensayo de niebla salina.



INFORME DE ENSAYO ICP/INF-058/2011



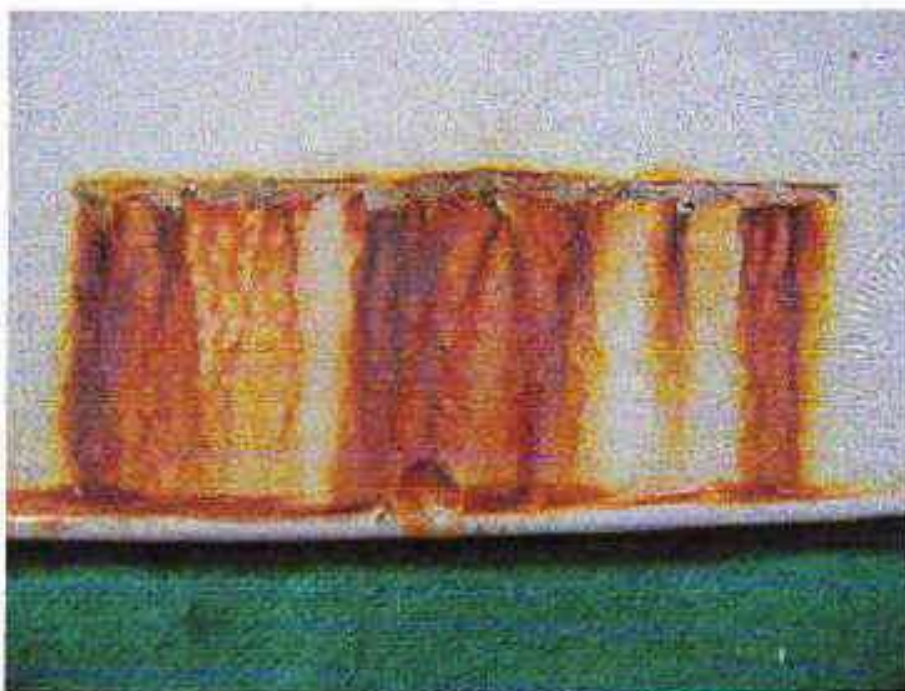
Fotografía 25.- SISTEMA 8, vista en detalle de la incisión en la probeta A, luego del ensayo de niebla salina.



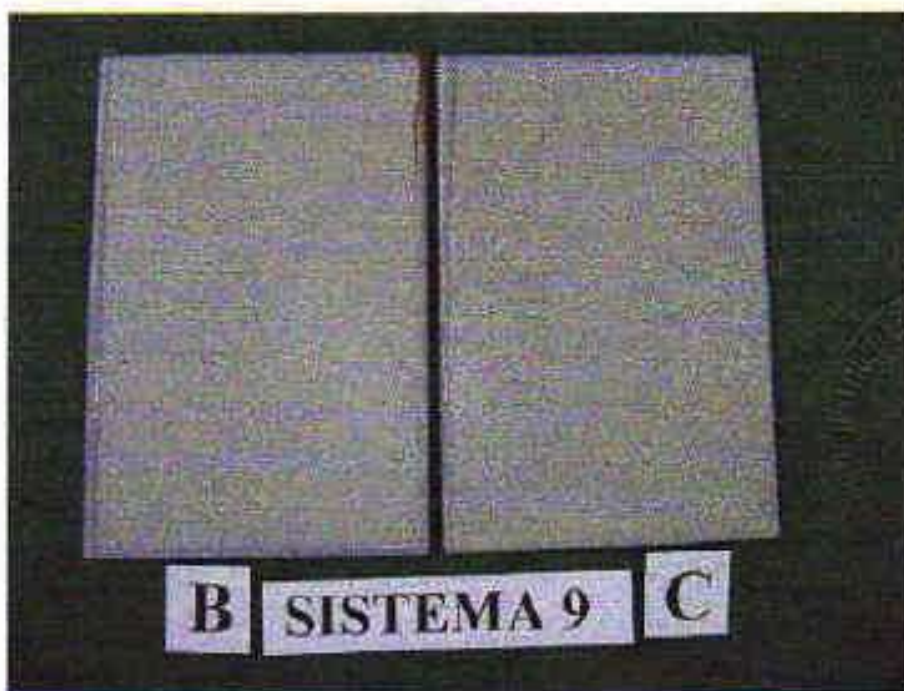
Fotografía 26.- SISTEMA 8, aspecto de las probetas B y C, después del ensayo de niebla salina.



INFORME DE ENSAYO ICP/INF-058/2011



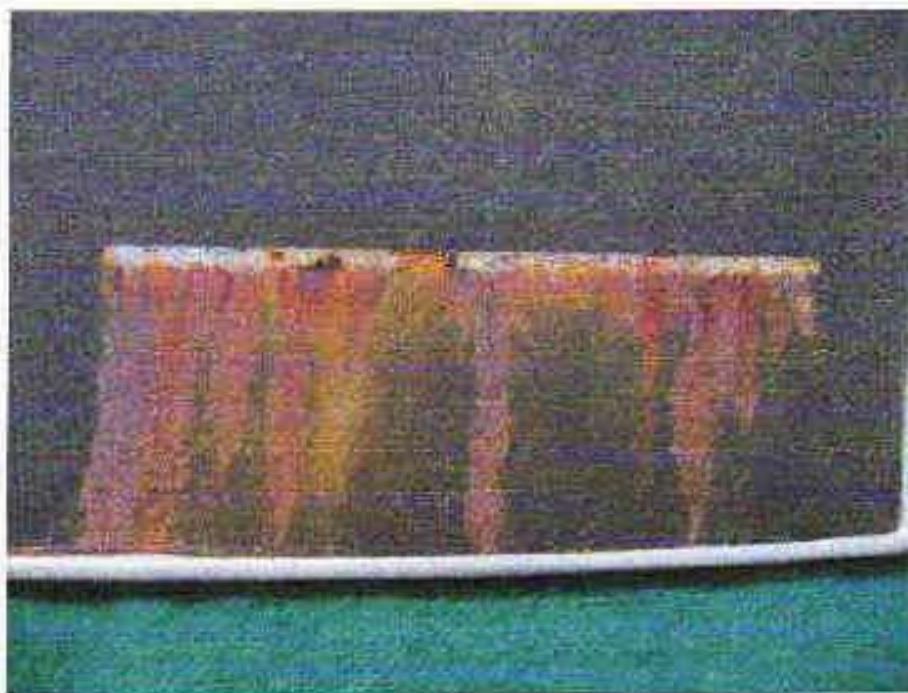
Fotografía 27.- SISTEMA 9, vista en detalle de la incisión en la probeta A, luego del ensayo de niebla salina.



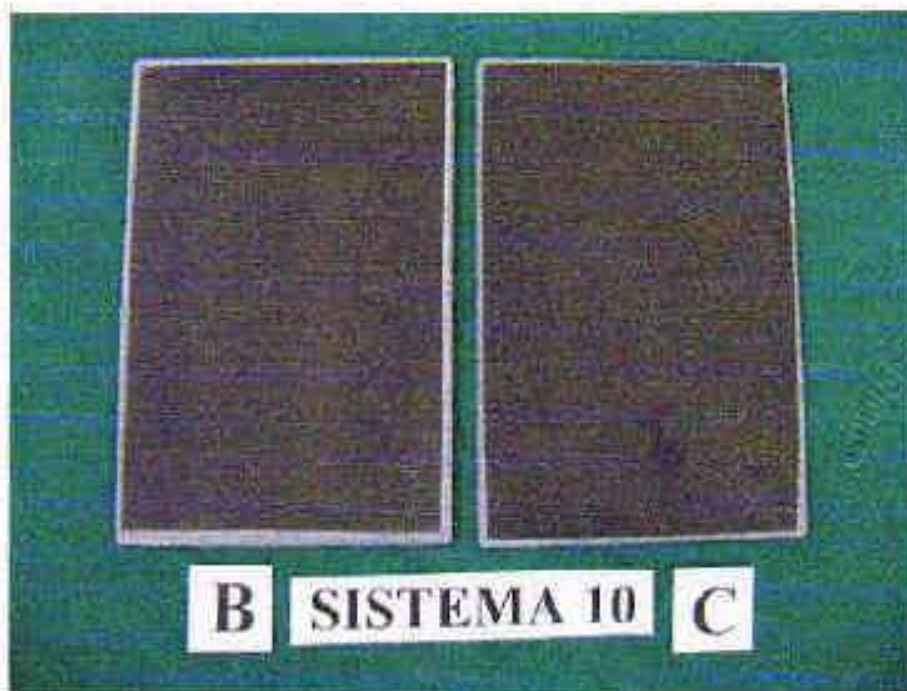
Fotografía 28.- SISTEMA 9, aspecto de las probetas B y C, después del ensayo de niebla salina.



INFORME DE ENSAYO ICP/INF-058/2011



Fotografía 29.- SISTEMA 10, vista en detalle de la incisión en la probeta A, luego del ensayo de niebla salina.



Fotografía 30.- SISTEMA 10, aspecto de las probetas B y C, después del ensayo de niebla salina.

